



www.smart-ion.com

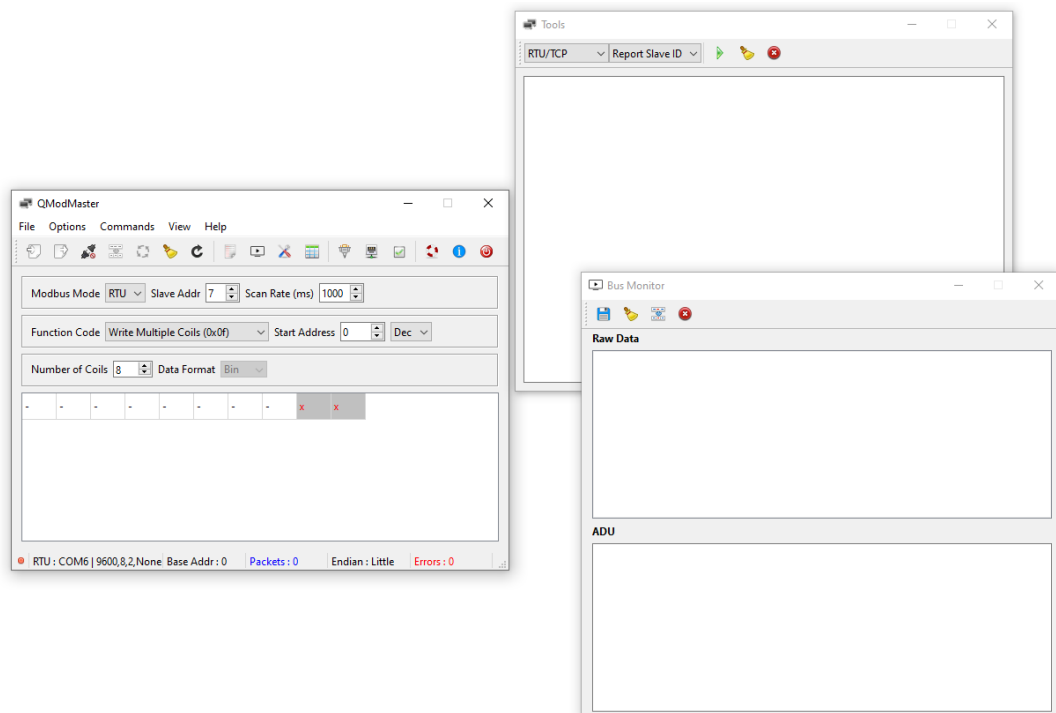
Існує велика кількість платних та безкоштовних програм, які реалізують протокол Modbus RTU.

qModMaster – одна із безкоштовних, яку можна скачати за посиланням:

<https://sourceforge.net/projects/qmodmaster/>

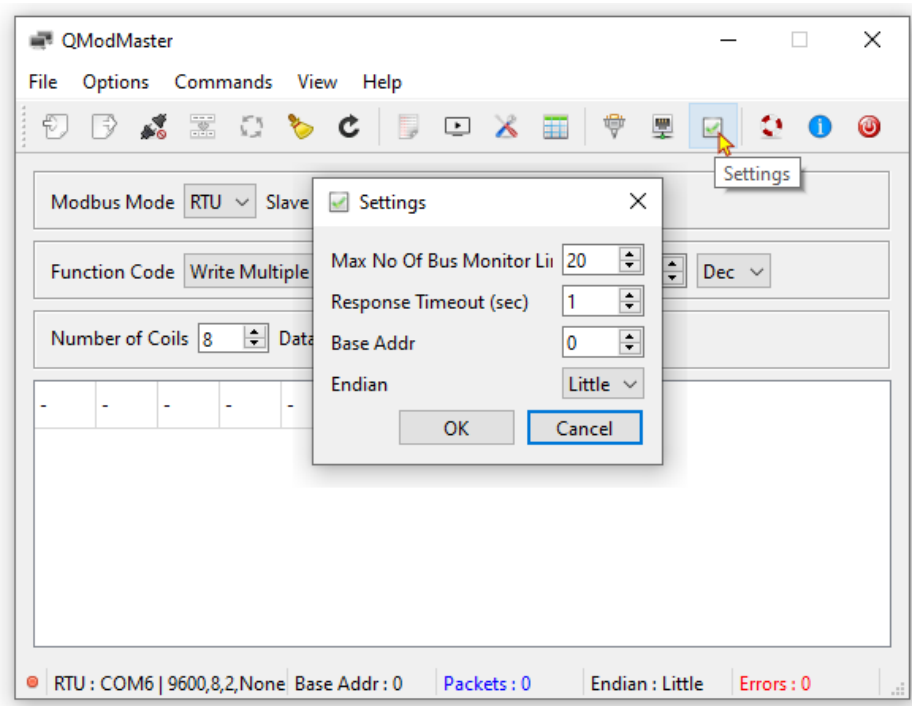
qModMaster не потребує інсталяції – просто розпаковується із архіву в зручний каталог та запускається із нього.

Графічний інтерфейс програми дозволяє легко взаємодіяти з підлеглими пристроями (слейвами) Modbus RTU та TCP. qModMaster також містить монітор шини для перевірки всього трафіку на шині RS-485.



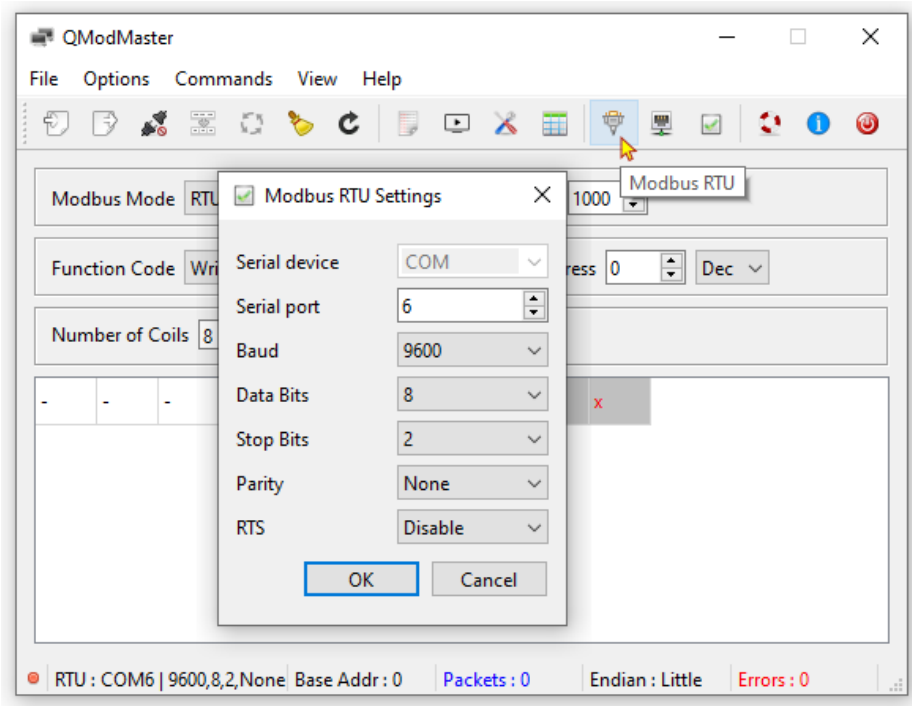
Налаштування перед підключенням

Перед з'єднанням із пристроєм потрібно спочатку зробити прості налаштування:



Впевніться, що базова адреса (Base Addr) дорівнює нулю.

Наступний крок – налаштування параметрів підключення.

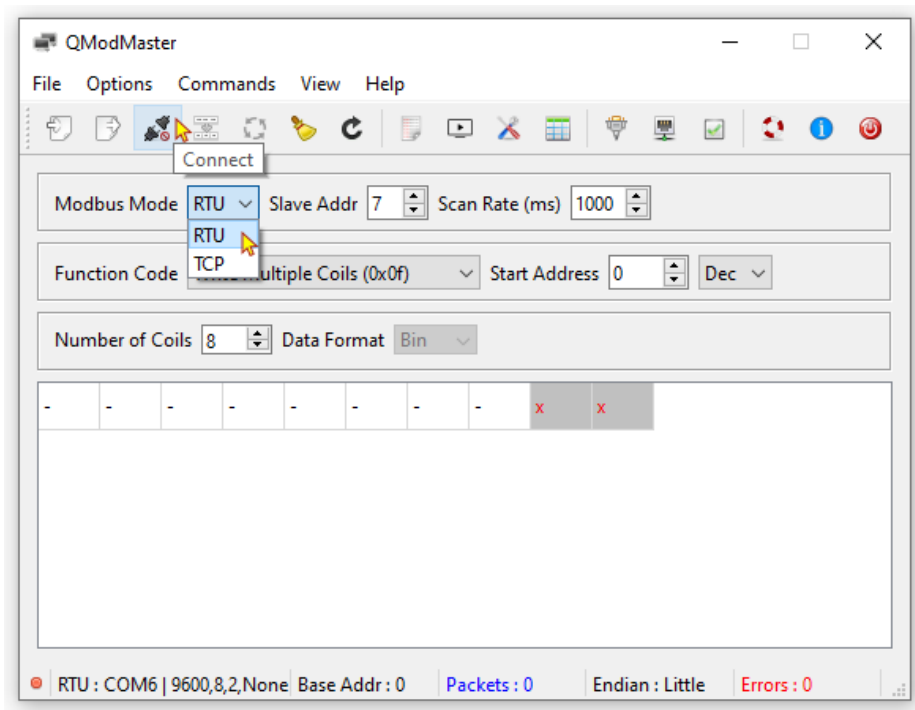


Вкажіть номер серійного порту (Serial port), до якого під'єднано перехідник USB-RS485.

Інші параметри – згідно поточних налаштувань пристрою (заводські налаштування: Baud – 9600, Data Bits – 8, Stop Bits – 2, Parity – None).

На цьому початкові налаштування завершені, програма готова до підключення.

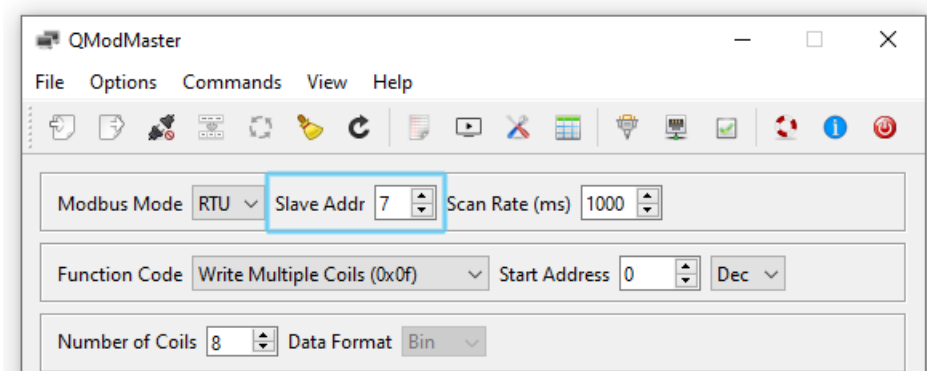
Підключення



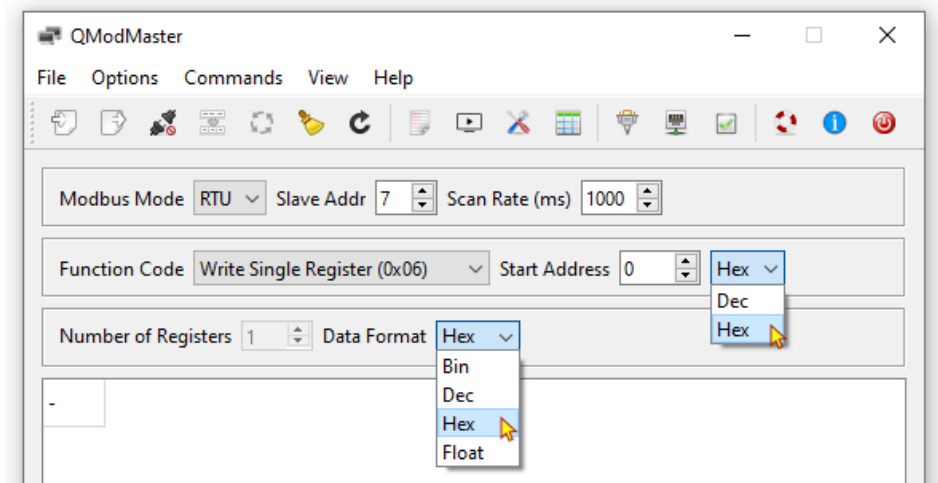
Виберіть режим Modbus-протоколу (Modbus Mode) – RTU і натисніть кнопку Connect.

Робота із пристроєм

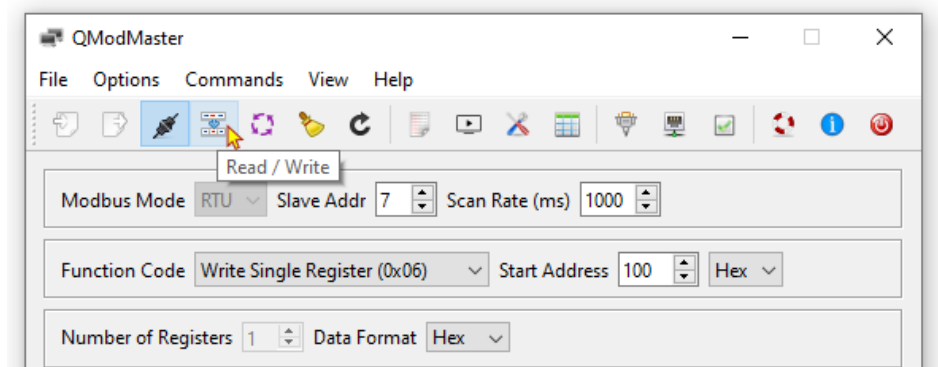
Кожен пристрій в мережі повинен мати унікальну адресу (Slave Addr). Заводські налаштування – 7.



В Таблицях параметрів та даних протоколу Modbus RTU адреси та значення вказані в 16-ій системі числення (hex) – тому зручніше відразу вказати цю систему:



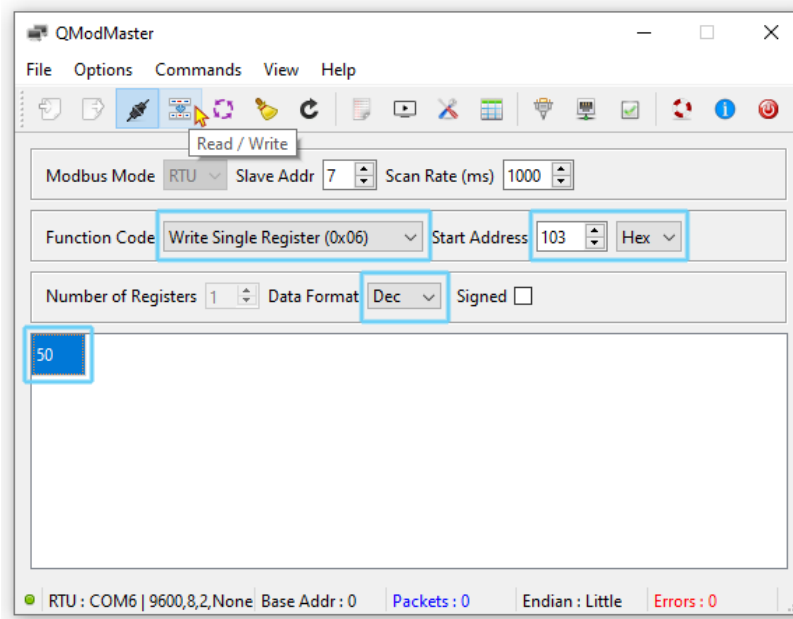
Виконання команди



Після внесення всіх необхідних даних для відсилання команди (запиту) необхідно натиснути кнопку Read/Write.

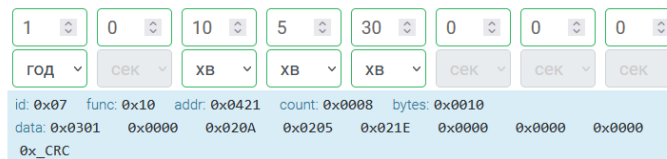
Приклади

Запис в регістр 0x0103 (тривалість фільтра антибрязкоту) значення 50 (в 10-ній системі числення)

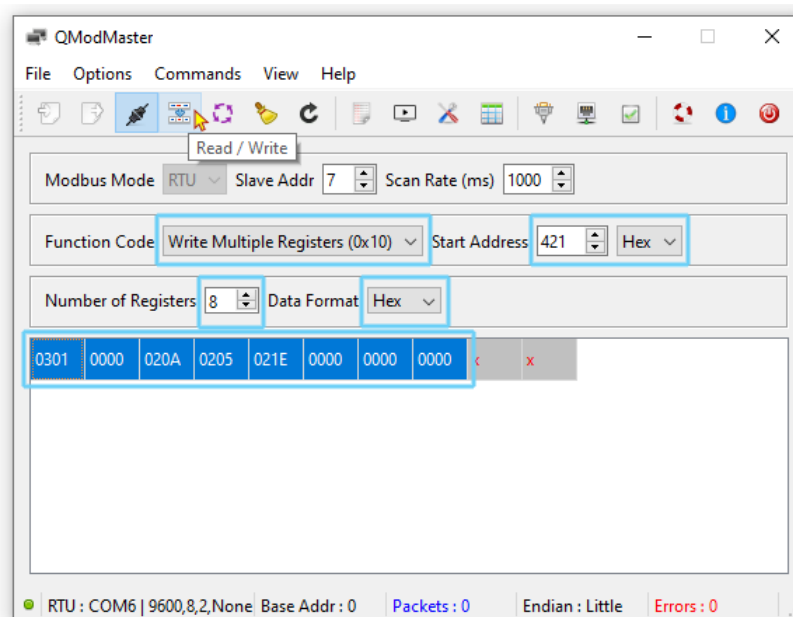


Обмеження замкнутого стану виходів (скрін із конфігуратора) – запис у регістри 0x0421...0x0428 восьми значень даних

Обмеження замкнутого стану
(0 - без обмеження)



id – Slave Addr
func – Function Code
addr – Start Address
count – Number of Registers



Інформація про пристрій (модель, версія hardware та software)

